

Návod k použití PM testu:

- 1) Odeberte vzorek mléka do zkumavky (součást PM testu).
- 2) Naneste vzorek mléka na povrch selektivních chromogenních agarů.
- 3) Inkubace PM testu je 22 – 26 hodin při teplotě 37,5°C.
- 4) Kvalitativní a kvantitativní stanovení druhu původu mastitidy.

Balení:

Zkumavka, sterilní klička, dezinfekční ubrousek, třisektorová Petriho miska Ø 90 mm obsahující 3 různé chromogenní půdy:

Sektor „Stap“ pro záchyt stafylokoků.

Sektor „Strep“ pro záchyt streptokoků.

Sektor „G-“ pro záchyt gram-negativních bakterií (na G- sektoru je možný záchyt kvasinek a plísní).



PM test umožňuje:

- Stanovení druhu původu mastitidy.
- Minimalizaci spotřeby antibiotik.
- Cílené použití antibiotik s indikačním omezením.
- Efektivní práci a úsporu nákladů v rámci antimastitidního programu a diferencovaného zaprahování dojnic.

Výhody PM testu:

- Komerčně dostupný, rychlý a levný.
- Diagnostika druhu původu mastitidy přímo na farmě.
- Jednoduchý odečet výsledků na základě odlišných barev narostlých kolonií.
- Rychlá depistáž dojnic vylučujících mlékem kontagiózní nebo enviromentální patogeny v rámci antimastitidních programů.

První zavedení PM testu a odborné poradenství:

MVDr. Miroslav Věříš
+420 603 218 079
m.veris@tiscali.cz

MVDr. Pavel Novotný
+420 720 930 872
pavel.novotny@labmediaservis.cz



Výrobce kultivačních
medií a krevních derivátů

LabMediaServis s.r.o.
Národní 84
551 01 Jaroměř

+420 720 930 872
info@labmediaservis.cz

www.labmediaservis.cz

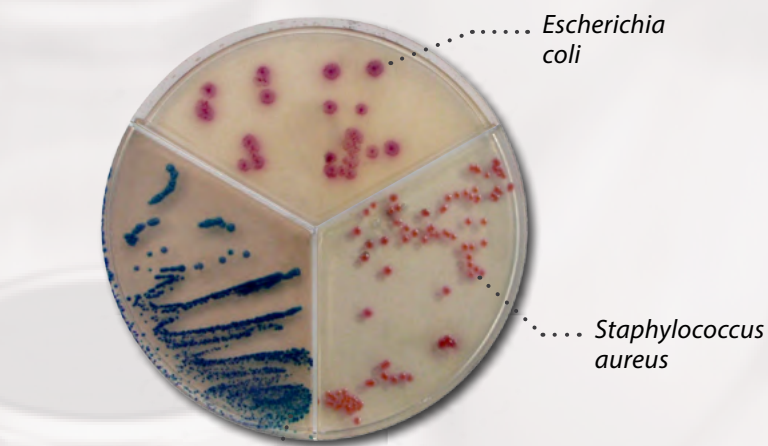


**Diagnostika
přímo na farmě**

PM test

Kultivační set pro určení druhu původce mastitid

Pure Milk test



Escherichia coli

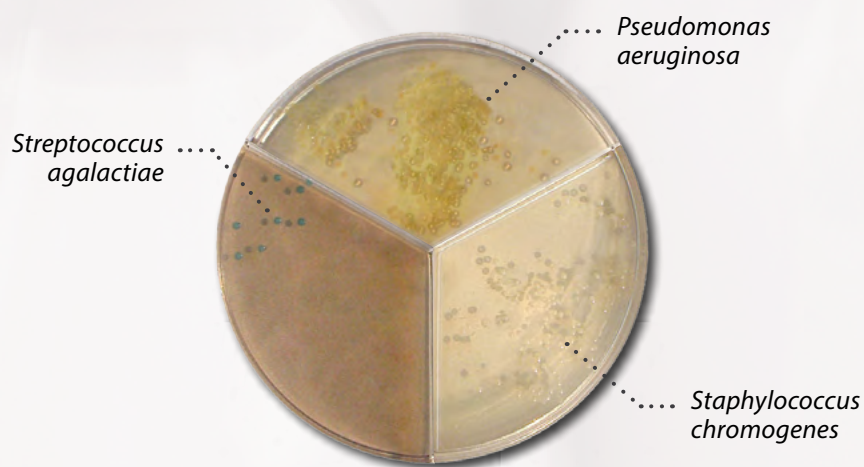
Staphylococcus aureus

Streptococcus uberis/parauberis

Klebsiella oxytoca

Streptococcus dysgalactiae

Staphylococcus xylosus



Pseudomonas aeruginosa

Streptococcus agalactiae

Staphylococcus chromogenes

Barvy kmenů jednotlivých bakterií se mohou lišit v odstínu. Každá farma má individuální druhové spektrum.

Doporučujeme v rámci odborného poradenství:

- Stanovit spektrum patogenů mléčné žlázy na farmě.
- Sestavit strategii antimastitidního programu.
- Zajistit kontrolu zjištěných patogenů na MALDI-TOF.

Příklady druhů mikroorganismů specificky rostoucích na PM testu:

Sektor G-

Escherichia coli
Klebsiella oxytoca
Enterobacter faecalis
Serratia marcescens
Pseudomonas aeruginosa
Proteus vulgaris
Candida rugosa

Sektor STAPH:

Staphylococcus aureus
Staphylococcus chromogenes
Staphylococcus epidermidis
Staphylococcus haemolyticus
Staphylococcus sciuri
Staphylococcus xylosus
Staphylococcus saprophyticus
Micrococcus luteus
Bacillus

Sektor STREP:

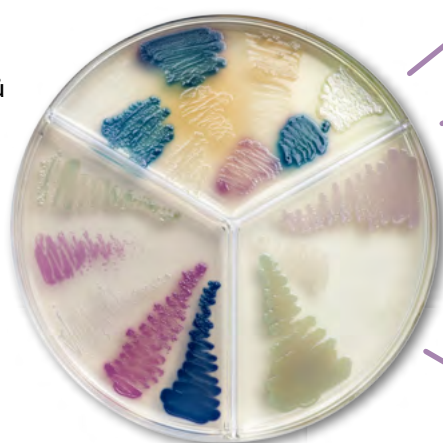
Streptococcus agalactiae
Streptococcus dysgalactiae
Streptococcus uberis
Streptococcus parauberis
Enterococcus faecalis
Aerococcus viridans
Lactococcus

Schéma použití PM testů pro faremní kultivaci

KONTROLA UŽITKOVOSTI

Kriteria výběru podezřelých kusů

KLINICKÁ MASTITIDA



Escherichia coli
Klebsiella oxytoca
Enterobacter cloacae
Serratia marcescens

Candida rugosa
Prothotoca

Bez nálezu patogenů

Aerococcus viridans
Streptococcus dysgalactiae
Staphylococcus chromogenes
Staphylococcus sciuri

Staphylococcus aureus
Streptococcus agalactiae
Streptococcus uberis
Streptococcus parauberis

Léčba klinických příznaků bez ATB

Specifická léčba bez ATB

Léčba bez ATB

Intramammární jednodruhové LC ATB

Specifická cílená léčba ATB